

RETROFIT

Für den Anlagen- &
Sondermaschinenbau



Solution
Partner

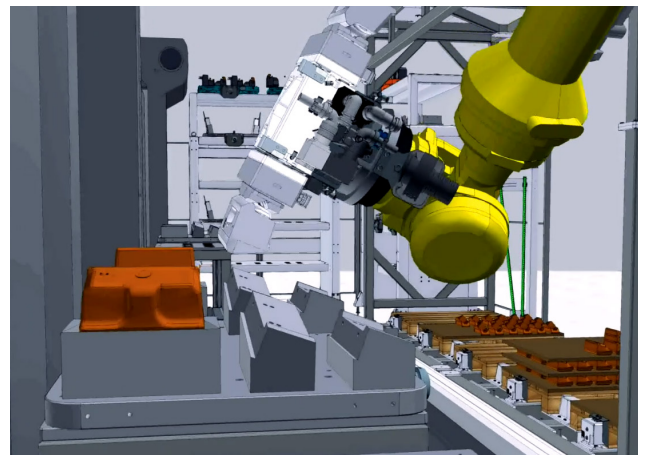
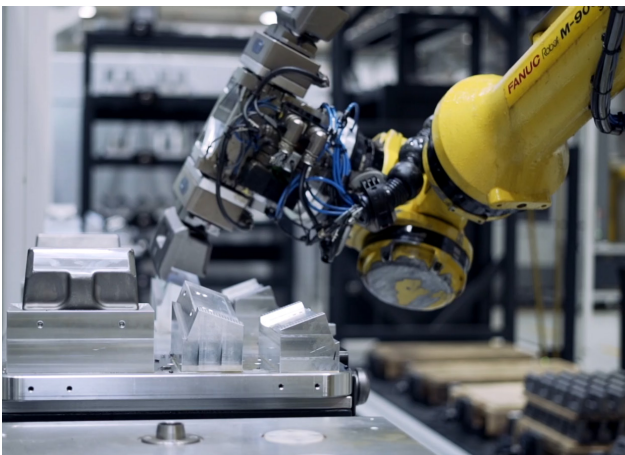
Automation
Drives

SIEMENS

HEITEC Retrofit – Zukunftsfähig für Ihre Anlagen Performance neu gedacht

Mit maßgeschneiderten Retrofit-Lösungen modernisiert HEITEC bestehende Anlagen und Sondermaschinen – partnerschaftlich, effizient und nachhaltig.

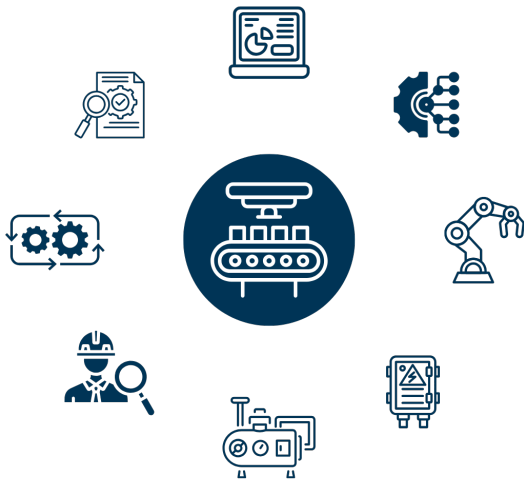
Gemeinsam mit dem Kunden entwickelt HEITEC maßgeschneiderte Retrofit-Konzepte und setzt diese von der Planung bis zur Inbetriebnahme vollständig aus einer Hand um. Mit eigener Schaltschrankfertigung, fundiertem Engineering und tiefem Prozessverständnis realisiert HEITEC sowohl Hardware- als auch Softwaremodernisierungen – ergänzt durch virtuelle Modelle, mit denen Abläufe vorab simuliert und optimiert werden können. So entstehen ganzheitliche Lösungen, die Umbauzeiten verkürzen, Sicherheit und Effizienz steigern und die Produktion unserer Kunden nachhaltig zukunftsfähig machen.



Reale Anlage und digitaler Zwilling im direkten Vergleich – virtuelle Inbetriebnahme ermöglicht modernste Planung, minimierte Stillstände und schafft Transparenz über den gesamten Prozess.

Projektleistungen

- ✓ Vorstudien/Pflichtenhefterstellung
- ✓ Hardware- und Softwareengineering
- ✓ Migration alter Steuerungssoftware
- ✓ Firmeneigener Schaltschrankbau
- ✓ Einbinden neuer Antriebstechnik
- ✓ Montage und Inbetriebnahme beim Kunden



Anlagentypen

- ✓ Prozessanlagen
- ✓ Montageanlagen
- ✓ Handlingssysteme
- ✓ Industrielle Prüfanlagen
- ✓ Anlagen für Medizintechnik
- ✓ Wicklersysteme
- ✓ Verpackungsanlagen
- ✓ Intralogistik
- ✓ ...

HEITEC

Folgen Sie uns auf Social Media oder besuchen Sie uns unter www.heitec.de



Erfolgsgeschichten und Referenzen unserer Anlagenautomatisierung und HMI Lösungen finden Sie unter:

www.heitec.de/Referenzen

Wir bieten bei Bedarf auch Lösungen anderer namenhafter Hersteller an.

HEITEC AG | Güterbahnhofstraße 5 | 91052 Erlangen | +49 9131 877 0 | info@heitec.de | www.heitec.de
DB_AUT_RetrofitASM_DE_01 | öffentlich | ©HEITEC AG

