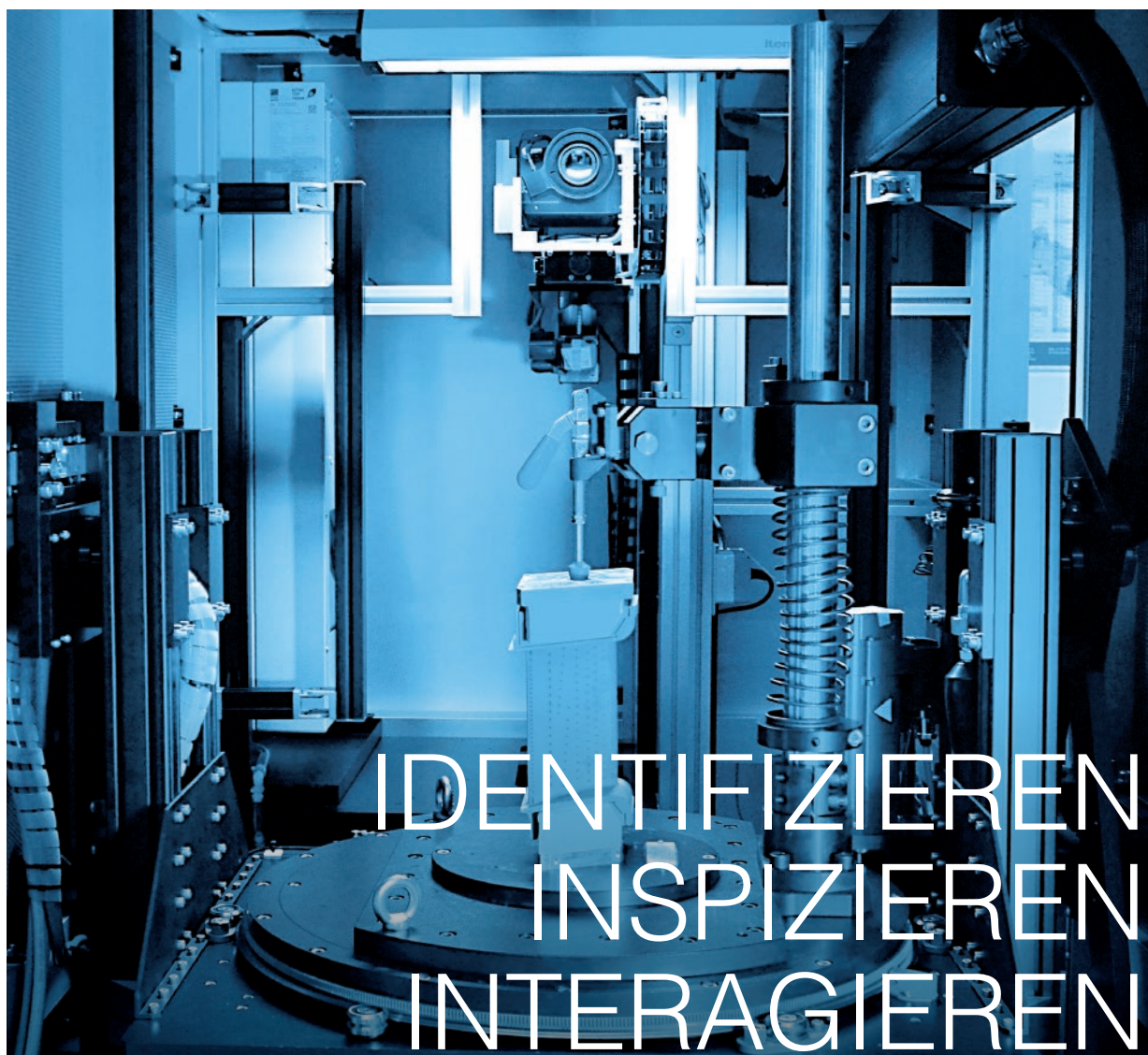


INDUSTRIELLE BILDVERARBEITUNG



IDENTIFIZIEREN
INSPIZIEREN
INTERAGIEREN

INDUSTRIELÖSUNGEN AUS EINER HAND



Gehen Sie mit uns gemeinsam den Weg in die Zukunft!

HEITEC, das ist Zusammenarbeit mit unseren Kunden von der Idee bis zum Support. Vertrauen Sie auf unsere langjährige Erfahrung und Kompetenz. Gemeinsam mit Ihnen entwickeln wir die maßgeschneiderte Lösung von der Konzeptionierung bis zur Realisierung und Inbetriebnahme. Professionelle Teams arbeiten für Sie. Hohe Flexibilität und Know-how garantieren Ihnen eine zügige Projektabwicklung. So sind Sie mit unseren Leistungen immer "time-to-market".

UNSERE BREIT AUFGESTELLTE ENTWICKLUNGSBASIS

Anwesenheit
Muster
Geometrie
Farbe
Oberfläche
Schrift / Codes
Identifizieren

1

Maße
Winkel
Abstand
Dicke
Radius

Inspizieren

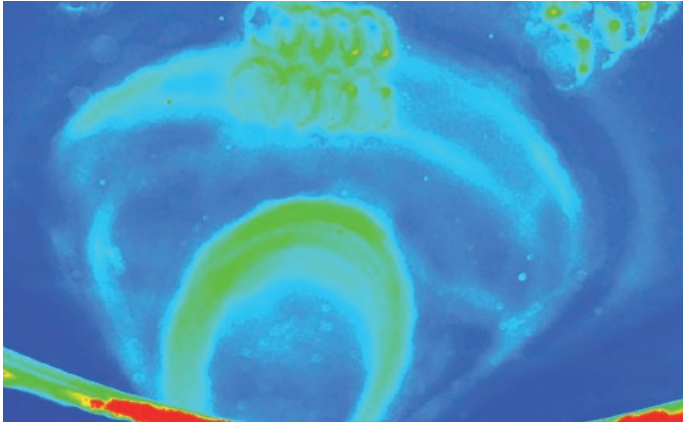
2

Internet

Zuführung/Handling

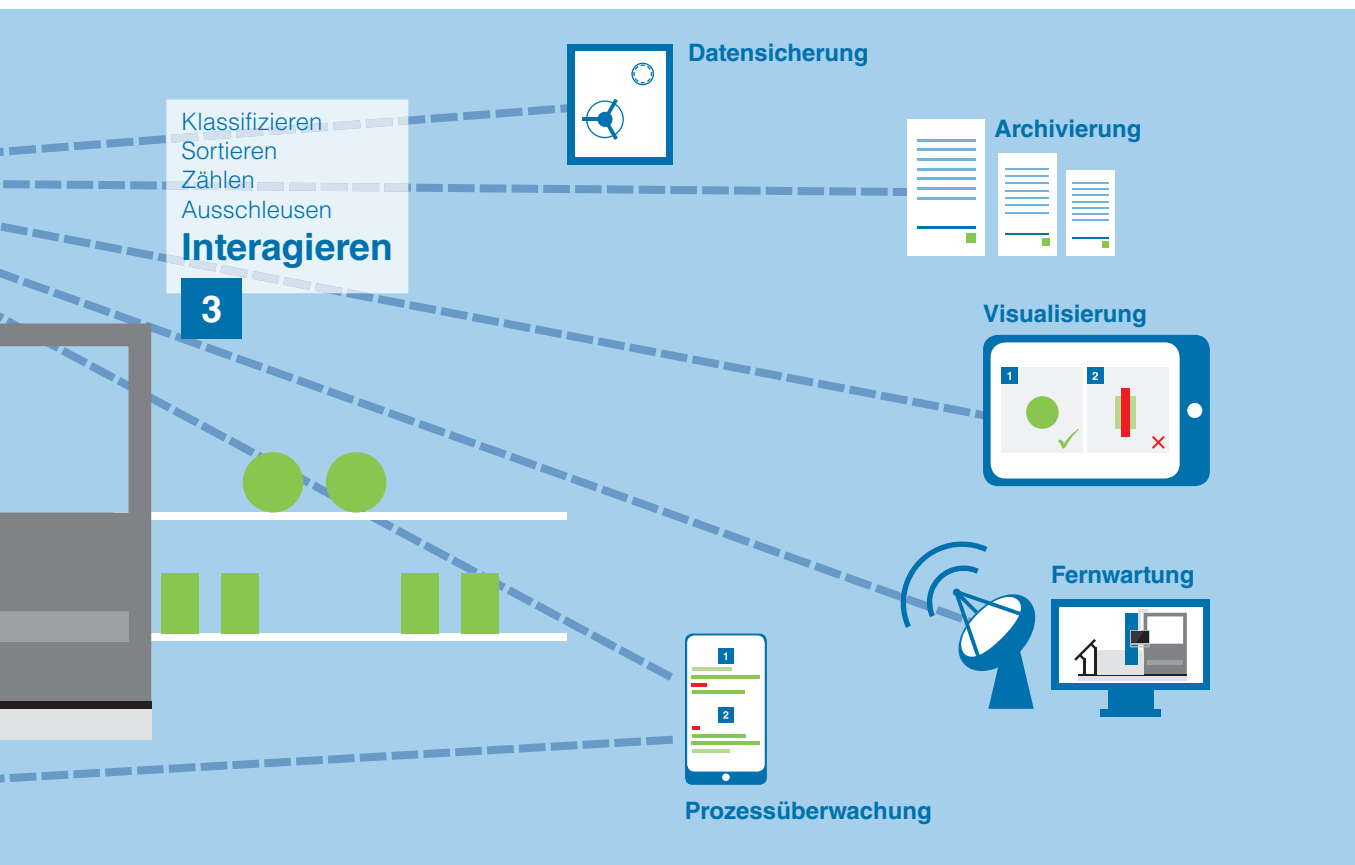


INDUSTRIELLE BILDVERARBEITUNG



Zuverlässig, kostenoptimiert und funktional.

- Konzeption des Prüfaufbaus (Beleuchtung, Optik, Kamerasystem, Auswertelgorithmen, Signalanbindung, Statistik / Fehlerprotokoll, Datenbank)
- Realisierung (Auswahl der Komponenten, Aufbau des Prüfsystems, Programmierung des Prüfablaufs, Dokumentation)
- Inbetriebnahme des Systems (Installation vor Ort, Test, Produktionsbegleitung, Optimierung, Schulung)
- Support (Wartung, Reparatur, Erweiterung/Modernisierung)



INDUSTRIELLE BILDVERARBEITUNG

HEITEC AG

Werner-von-Siemens-Straße 61
91052 Erlangen

Telefon: +49 9131 877 0

Fax: +49 9131 877 199

Internet: www.heitec.de

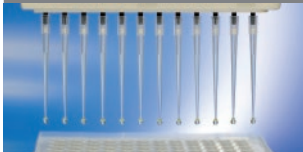
E-Mail: info@heitec.de

KOMPETENT UND LEISTUNGSSTARK

HEITEC steht seit 30 Jahren für Lösungs-, Engineering- und Industriekompetenz in den Bereichen Software, Mechanik und Elektronik. Wir bieten sowohl hochwertige Standardapplikationen als auch kundenspezifische Lösungen aus einer Hand. Unser Ziel sind nachhaltige, kostensenkende und innovative Engineering Solutions.

Die HEITEC AG ist ein führendes europäisches Systemhaus für industrielle Lösungen, zertifiziert nach DIN EN ISO 9001 und DIN EN ISO 13485, das sich auf marktgerechte Systemlösungen für Industrie, Wirtschaft und Handel spezialisiert hat.

ABFÜLL-/VERPACKUNG



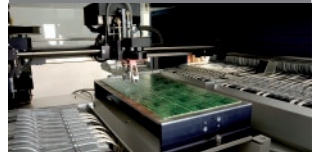
ANLAGEN- UND MASCHINENBAU



AUTOMOBILINDUSTRIE



DISKRETE FERTIGUNG



LUFT- UND RAUMFAHRT INDUSTRIE



MEDIZINTECHNIK



NAHRUNGS- UND GENUSSMITTELINDUSTRIE



VERKEHRSTECHNIK



Zertifizierter Partner



Kooperationen

