



## Optimieren Sie Ihren Energieverbrauch – entdecken Sie HeiEnergy

Die HeiEnergy App ist Ihre umfassende Stand Alone App für die Überwachung, Visualisierung und Optimierung von Energieverbrauchsdaten in der Industrie. Unsere innovative Plug-and-Play-Lösung bietet Echtzeit-Einblicke, um Kosten zu senken, Energieeffizienz zu steigern und Nachhaltigkeitsziele zu erreichen, ohne dass in bestehende Systeme eingegriffen werden muss.

### Was HeiEnergy bietet

Die intuitive Plug-and-Play-Lösung bietet ein umfassendes Tracking der Energie- und Medienverbräuche Ihrer Anlagen bis hin zu kompletten Werken. Anhand der Daten von HeiEnergy können Sie Ihre Energie- und Medienkosten signifikant reduzieren.

Durch die innovative Skalierbarkeit und Nachrüstbarkeit passt sich unsere Lösung an jede Unternehmensgröße an.



### Features

#### Monitoring

Das Monitoring in der HeiEnergy App erfasst den Energieverbrauch in Echtzeit, einschließlich Strom und Druckluft sowie CO<sub>2</sub>-Emissionen. Diese kontinuierliche Überwachung ermöglicht es, ineffiziente Muster frühzeitig zu erkennen und zu optimieren.

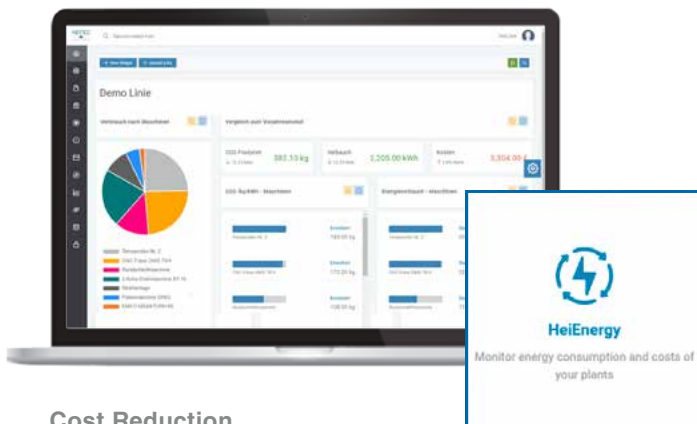
#### CO<sub>2</sub>-Footprint

Durch die hohe Skalierbarkeit von HeiEnergy können Sie den CO<sub>2</sub>-Footprint vom gesamten Unternehmen bis hin zum einzelnen Produkt ermitteln.

#### Sustainability

Sie können Ihre Nachhaltigkeitsziele erreichen, indem Sie die CO<sub>2</sub>-Emissionen pro Erzeugnis reduzieren und umweltfreundlichere Produktionsmethoden fördern.

## HeiEnergy– Ihre Vorteile



### Cost Reduction

Durch die Echtzeitüberwachung und -optimierung des Energieverbrauchs können Energiekosten gesenkt werden. Die verbesserte Übersicht über die Energiekosten bietet eine klarere und detailliertere Aufschlüsselung der Ausgaben für Energie. Dies ermöglicht eine bessere Kostenverwaltung, Identifizierung von Einsparpotenzialen und Umsetzung von Maßnahmen zur Kostensenkung.

### Visualisierung

Die erfassten Daten werden in der Hei Energy App in übersichtlichen Graphen visualisiert und erleichtern somit die Vergleichbarkeit.

### Scalability

Die Skalierbarkeit der Smart Energie-App ermöglicht es Unternehmen, die Anwendung flexibel an ihre individuellen Anforderungen anzupassen und sie nahtlos auf verschiedene Ebenen auszuweiten. Von der Überwachung einzelner Anlagen bis hin zur Integration in gesamte Produktionswerke bietet sie die Agilität, um mit dem Wachstum und sich ändernden Anforderungen Schritt zu halten.

### Benchmark

Die HeiEnergy App ermöglicht das einfache Vergleichen von Energieverbrauch und Effizienz zwischen verschiedenen Anlagen oder Werken. Dies bietet Einblicke in Leistungsunterschiede und identifiziert Potenziale zur Optimierung und Kosteneinsparung.

### Innovative Integration

Durch den innovativen Integrationsprozess werden aufwendige Installationsprozesse vermieden. Durch das Scannen des QR-Codes werden die Sensoren direkt in die App eingebunden. Ein aufwendiger Programmierprozess ist nicht notwendig. Die HeiEnergy App passt sich perfekt in das HEITEC Solution Center ein und somit in das offene Ökosystem von HEITEC.

## HeiEnergy Add-ons

### Erkundigen Sie sich auch über:

#### Carbon Footprint

Das Add-On Carbon Footprint bietet die Möglichkeit, die erfassten Energiedaten pro produziertem Stückgut auszuwerten.

#### Energie Audit

Das Add-On Energie Audit bereitet die Daten für das Energie Audit nach DIN EN 16247 auf und stellt diese für das Audit zur Verfügung.

Bei Fragen stehen wir Ihnen gerne zur Verfügung unter [info-smartfactory@heitec.de](mailto:info-smartfactory@heitec.de)

