



VERKEHRSTECHNIK

ANWENDUNGSBEISPIEL

Maßgeschneiderte Baugruppenträger-Lösung als Schaltbox

Für Anwendungen in der Bahntechnik gibt es strenge Auflagen. Genau für diesen Markt benötigte ein Bahnausrüster von HEITEC eine maßgeschneiderte Systemplattform, welche direkt im Zug verbaut werden kann.

Der später vom Kunden komplett bestückte Baugruppenträger dient im Zug als Schaltbox für Signale und Funktionen mit vergleichsweise niedrigen Lastströmen. Er wurde konzipiert, um bis zu 14 Baugruppen aufzunehmen. Mit Hilfe der Schaltbox kann beispielsweise die Beleuchtung im Zug durch die Baugruppen gesteuert und geschaltet werden. Weitere Aufgaben des Systems sind die Verwaltung der Audio Kommunikation (Inter-Com), diverse Komfort-Funktionen aber auch die Ansteuerung von LED Signaltafeln im Zug. Die verbauten Baugruppen sind mit kompakten und speziell auf die Bahntechnik ausgelegten Relais bestückt. Um eine sichere Funktion zu gewährleisten, wurde auf eine konventionelle Verkabelung bei den Relais selbst verzichtet. Die Relais werden direkt auf die Leiterplatten gelötet.

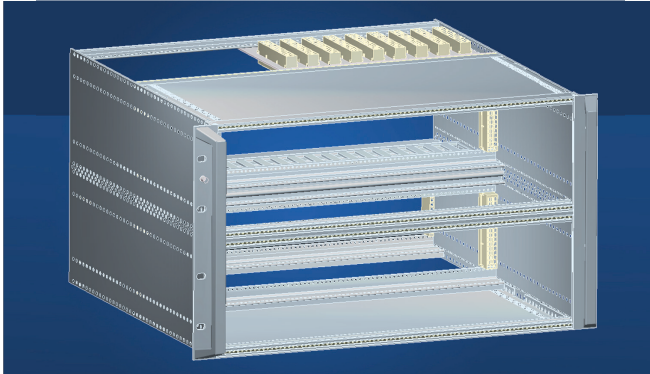
Bei der Umsetzung des Projektes designte HEITEC ein hochwertiges, aber dennoch kostengünstiges Gehäuse auf Basis der HeiPac Vario Reihe. Nahezu alle Komponenten konnten aus dem Standardportfolio gewählt werden. Das System selbst wird im Zug direkt unter dem Dach installiert. Obwohl die HeiPac Vario Standard-Reihe ab Werk

nicht explizit für die Bahnnorm EN50155 zertifiziert ist, absolvierte das System alle Tests erfolgreich. Da am Installationsort sehr enge Platzverhältnisse herrschen und um eine möglichst leichte Installation zu gewährleisten, wurde für den Kunden eine eigene Halterung für dessen Stecker und ein zusätzliches Halteblech für die Kabelführung entwickelt. Die Stecker werden vom Kunden selbst integriert. Diese müssen dann lediglich zu den Baugruppen verdrahtet werden. Dadurch reicht es, wenn am Einbauort lediglich die entsprechende Gegenverkabelung bereitliegt. Somit kann das gesamte System leicht montiert werden. Auch die vorhandenen Tragegriffe erleichtern den Transport und das Handling während des Einbaus.

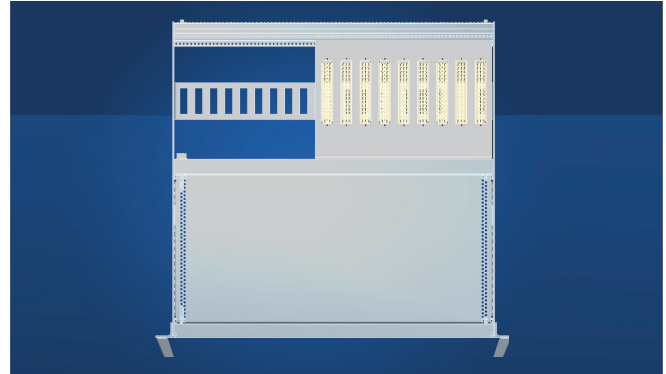
Aufgrund des optimierten Designs waren auch weitere Bearbeitungen des Gehäuses, wie beispielsweise der zusätzliche Erdungsbolzen am Halteflansch kostengünstig realisierbar. HEITEC entwickelte für seinen Kunden ein Gehäuse, das optimal auf die Kundenwünsche angepasst ist.

Die HeiPac Vario Reihe ist die variabelste 19-Zoll-Baugruppenträger-Familie von HEITEC, durch die sich aufgrund ihrer vielen Größenvarianten und Zubehörteile die komplexesten Anwendungsmöglichkeiten realisieren lassen.

Innovative Gehäuselösung



Grafik der 6HE Gehäuselösung deren Innenraum in zwei mal 3HE unterteilt ist



Sicht auf das Trageblech für kundenspezifische Stecker (oben rechts) und Halblech für Kabelführung (oben links)

Technische Kurzbeschreibung

- › Baugruppenträger HeiPac Vario in Kombination mit kundenspezifischen Komponenten
- › T x B x H: 427 mm x 84TE x 6HE
- › Halbleche für kundenspezifische Stecker
- › Kartenführungen LP = 220 x 2,00 mm für 14 Baugruppen
- › Tragegriffe für leichte Installation

Kundenvorteile

- › Variable und kompakte Baugruppenträger-Lösung für Einsatz in der Bahntechnik
- › Komplett vormontiert zur Aufnahme von elektronischen Baugruppen
- › Vorbereitet für Aufnahme kundenspezifischer Stecker und Verkabelung
- › Einfache Wartung und Test des Systems
- › Preisgünstige Systemlösung

HEITEC AG

Dr.-Otto-Leich-Str. 16
90542 Eckental

Telefon: +49 9126 2934 0

Fax: +49 9126 2934 199

E-Mail: elektronik@heitec.de

Internet: www.heitec-eps.de